



# FJD G31

3D система нивелирования для экскаватора

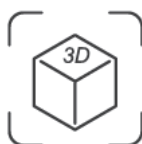
## ВЫСОКАЯ ЭФФЕКТИВНОСТЬ ПРИ СНИЖЕНИИ ЗАТРАТ

В современном строительстве постоянно идет поиск новых технологий и методов, позволяющих повысить точность и скорость выполнения работ. Одним из таких инновационных решений является использование 3D системы нивелирования **FJDynamics G31** для экскаватора. Благодаря своим уникальным функциональным возможностям, эта система значительно упрощает процесс работы и делает его более точным и быстрым.

3D система G31 для экскаватора создана специально для облегчения работы и увеличения производительности на площадке. Она спроектирована таким образом, что даже операторы без должных навыков управления экскаватором смогут обеспечить точность  $\pm 3$  см и выполнять сложные технологически проекты.



Точность  $\pm 3$  см



3D визуальное представление



Датчик наклона ковша



Онлайн подключение и поддержка



Дистанционное управление



Зоны (E-FENCE) предотвращения столкновения

## КЛЮЧЕВЫЕ ПРЕИМУЩЕСТВА

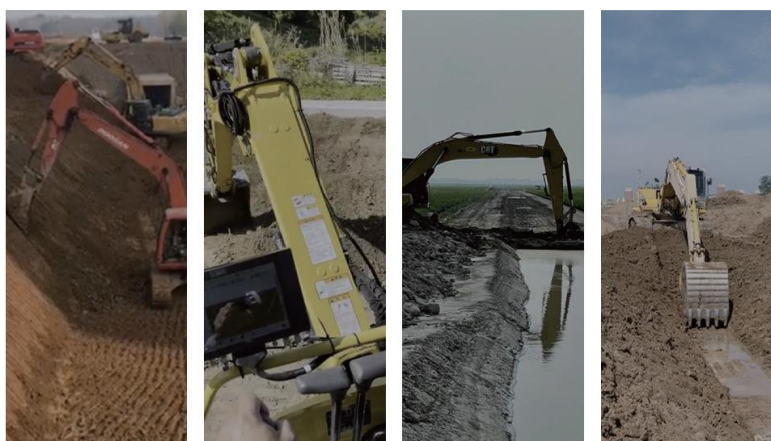
45%  
Расход топлива



150%  
Производительность



35%  
Рабочего времени





## Точность 3см

ГНСС антенны с постоянным уверенным приемом сигнала, а также инерциальные датчики в совокупности дают, стабильную высокую точность при работе.



## Дизайн проекта

Файл проекта вы можете подгрузить как с ФЛЭШ накопителя, так и дистанционно загрузить в панель управления подключившись по WiFi.

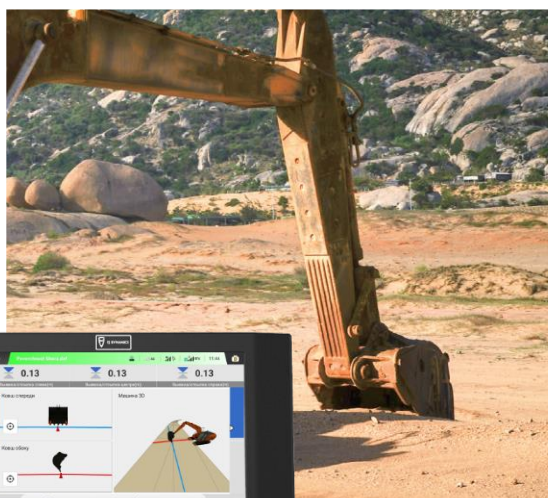
Либо самостоятельно на месте отснять необходимые точки с помощью ковша экскаватора.



## 3D визуальное представление

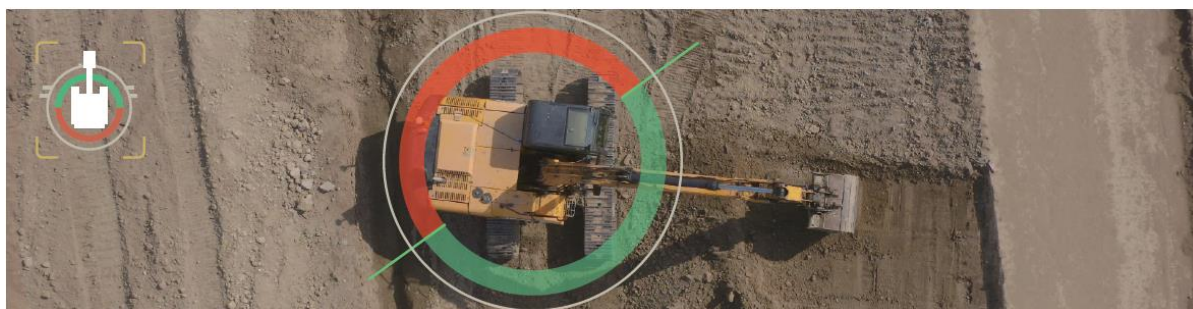
10 дюймовый сенсорный экран панели управления отображает всю необходимую проектную информацию в режиме реального времени.

Интерфейс панели интуитивно понятен – обучение работе оператора происходит без отрыва от производства.



## E-FENCE Зоны

Зоны предотвращения столкновения, формируют вокруг экскаватора «электронный забор», который ограничивает перемещение подвижных частей стрелы/рукояти в пределах зоны безопасности.



## КРАТКАЯ СПЕЦИФИКАЦИЯ

### Панель управления

Размеры	300x190x43мм
Экран	10.1"
Рабочая температура	от -30°C до 70°C
Класс защиты IP	IP65
Потребляемое напряжение	12-24В

### Датчики

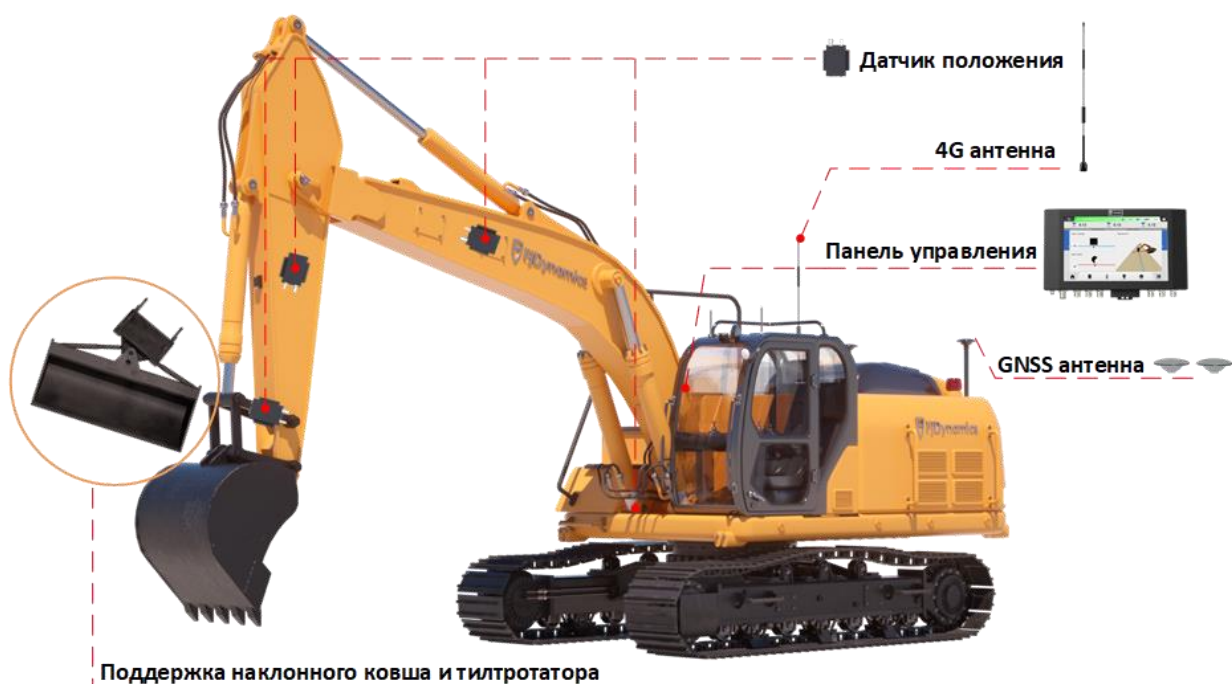
Класс защиты IP	IP67
Рабочая температура	от -40°C до 85°C

### Точность

Операционная точность	±3 см
-----------------------	-------

### Спутниковое позиционирование

Все группировки	Beidou / GLONASS / GALILEO / GPS
-----------------	----------------------------------



## БАЗОВАЯ ВЕРСИЯ



☎ 8-800-250-6677

| [www.geostronis.ru](http://www.geostronis.ru)

| ✉ [info@geostronis.ru](mailto:info@geostronis.ru)